

Problemfelder in e-Learning Projekten



Gefördert aus dem
Innovationsfond des Landes
Hessen

Institut für graphische Datenverarbeitung
FH-Darmstadt

M.Sc. Ingo Stengel



Gefördert aus dem
Innovationsfond des Landes
Hessen

e-Learning an der FHD

- Verbreitet – teilweise in den Studienordnungen verankert
- Bündelung von e-Learning Aktivitäten am Institut für graphische DV (IgDV)
- **Aufbau einer Einheit zur Entwicklung und Nutzung von E-Learning-Modulen an der FHD**
 - Ziele: Entwicklung, Erprobung und Einsatz sowie Evaluation von e-Learning Modulen



Gefördert aus dem
Innovationsfond des Landes
Hessen

Projekte im IgDV

- ELAT (Environment for Learning and Teaching)
- Atlantis (Advanced Technology for Learning in a Net based Information Society) – Zusammenarbeit mit dem Institut für Angewandte Informatik Darmstadt (aida)
- Wikisysteme
- Module
- DCSS (Digital Communication Simulation Systems)
- NetSim (Kooperation BUPT - China)

Environment for Learning and Teaching (ELAT)



Gefördert aus dem
Innovationsfond des Landes
Hessen

The screenshot shows the ELAT software interface. The window title is "Environment for Learning and Teaching (ELAT)". The interface includes a menu bar with "Gehe zu", "Server", "Einstellungen", and "Hilfe". Below the menu is a "Inhaltsverzeichnis" (Table of Contents) section with a tree structure. The main area displays a video of Prof. Dr. H. Röder at a podium. Below the video is a "Kurssteuerung" (Course Control) section with a progress bar and navigation icons.

- Advanced Modulation Principles (new)
- Part I: Script and Videos
 - 1. Convolutional Codes
 - Video: 1.1
 - Convolutional Codes
 - The constraint length
 - 1.1 Code Tree, Trellis and State Diagram
 - 1.2 Optimum Decoding of Convolutional C
 - 2. The Viterbi Algorithm
 - 3. Calculation of the Output Sequence Proc
 - 4. Punctured Convolution Encoding and Vit
 - 5. Trellis Coded Modulation
 - 5.1 Set partitioning of an 8-PSK signal set
 - 5.2 Encoding process
 - 5.3 Decoding of Trellis Coded Modulation
 - 5.4 Example of Decoding Trellis Coded M
 - 6.1-Analysis of Direct-Sequence Spread
 - 6.1.1 PN Sequence Signal
 - 6.1.2 Transmitted signal
 - 6.1.3 Definitions
 - 6.2 BPSK DS SS Receiver
 - 6.2.1 Effect of despreading on a narrowba
 - 6.2.3 Probability of Error
 - 6.4 The jamming margin
 - 7. Course work
 - 8. Exercises
- Part II: Slides with Audio (new)
- Part III: Simulations

Glossar

Wählen Sie einen Begriff...

Kurssteuerung

Gesamtfortschritt



Gefördert aus dem
Innovationsfond des Landes
Hessen

Projekte im IgDV

- ELAT (Environment for Learning and Teaching)
- Atlantis (Advanced Technology for Learning in a Net based Information Society) – Zusammenarbeit mit dem Institut für Angewandte Informatik Darmstadt (aida)
- Wikisysteme
- Module
- DCSS (Digital Communication Simulation Systems)
- NetSim (Kooperation BUPT - China)

Atlantis Projekt



Gefördert aus dem
Innovationsfond des Landes
Hessen

FHD

Sie sind angemeldet als [Ingo Stengel](#) (LogOut)

Deutsch (de)

Hauptmenü

- Public FHD Forum
- FHD Chat
- Help (First steps....)

Instant Messaging

open Web-Client ?

integrierte FHD-Systeme

Livellink ?

Suche

in Foren

aDaE-Learning IGDV

Welcome to Moodle

Bitte beachten zum Anlegen eines Wikis: Lernaktivität Wiki auf der Hauptebene aller Kurse anlegen und anschließend erst in die entsprechende hierarchische Einordnung verschieben, ansonsten werden bei Benutzung nicht alle Bearbeitungsmöglichkeiten angezeigt.

Meine Kurse

IT Management

Professor: Udo Bleimann

Der Hauptbestandteil der IT Management Vorlesung liegt im Bearbeiten eines Media Wikis.

Kurse suchen | Alle Kurse

Kalender

<< September 2005 >>

Mo	Di	Mi	Do	Fr	Sa	So
			1	2	3	4
5	6	7	8	9	10	11
12	13	14	15	16	17	18
19	20	21	22	23	24	25
26	27	28	29	30		

Bevorstehende Termine

Es gibt keine weiteren Termine

[Zum Kalender...](#)
[Neuer Termin...](#)

IM-Users online

(Dauer 10 in Minuten)

[Ingo Stengel](#)
(istengel@moodle.aida.fh-darmstadt.de)

Neueste Aktivitäten

Aktivität seit Monday, 26 September 2005, 17:03

[Alle Aktivitäten der letzten Zeit](#)

Nichts Neues seit Ihrem letzten Besuch



Gefördert aus dem
Innovationsfond des Landes
Hessen

Projekte im IgDV

- ELAT (Environment for Learning and Teaching)
- Atlantis (Advanced Technology for Learning in a Net based Information Society) – Zusammenarbeit mit dem Institut für Angewandte Informatik Darmstadt (aida)
- Wikisysteme
- **Module**
- DCSS (Digital Communication Simulation Systems)
- NetSim (Kooperation BUPT - China)



Gefördert aus dem
Innovationsfond des Landes
Hessen

Module

- Integriertes Netz- und Systemmanagement (FB I – Prof. Dr. U. Bleimann)
- C++ (IGDV)
- Indexierung und Thesaurus (FB IUW – Prof. Dr. G. Knorz)
- Klassifikation (FB IUW – Prof. Dr. G. Knorz)
- Hydrotrainer (FB B – Prof. Dr. D. Knauf)
- Tragwerkslehre Trainer (FB B – Prof. H.J. Holzapfel)
- Glossar Bauingenieurwesen (FB B - Prof. H.J. Holzapfel)
- Einführung in Matlab (FB M – Prof. Dr. P. Mausbach)
- Advanced Modulation Principles (FB ET – Prof. Dr. H.F. Röder)
- Communication Principles (FB ET – Prof. Dr. H.F. Röder)
- Information Networks A (FB ET – Prof. Dr. H.F. Röder)
- Sozialpädagogische Arbeitsfelder (eFH – Prof. Dr. B. Meyer)
- Verschiebungsgrößenverfahren (UniBW München – Univ.-Prof. Dr.-Ing. habil. Norbert Gebbeken)



Gefördert aus dem
Innovationsfond des Landes
Hessen

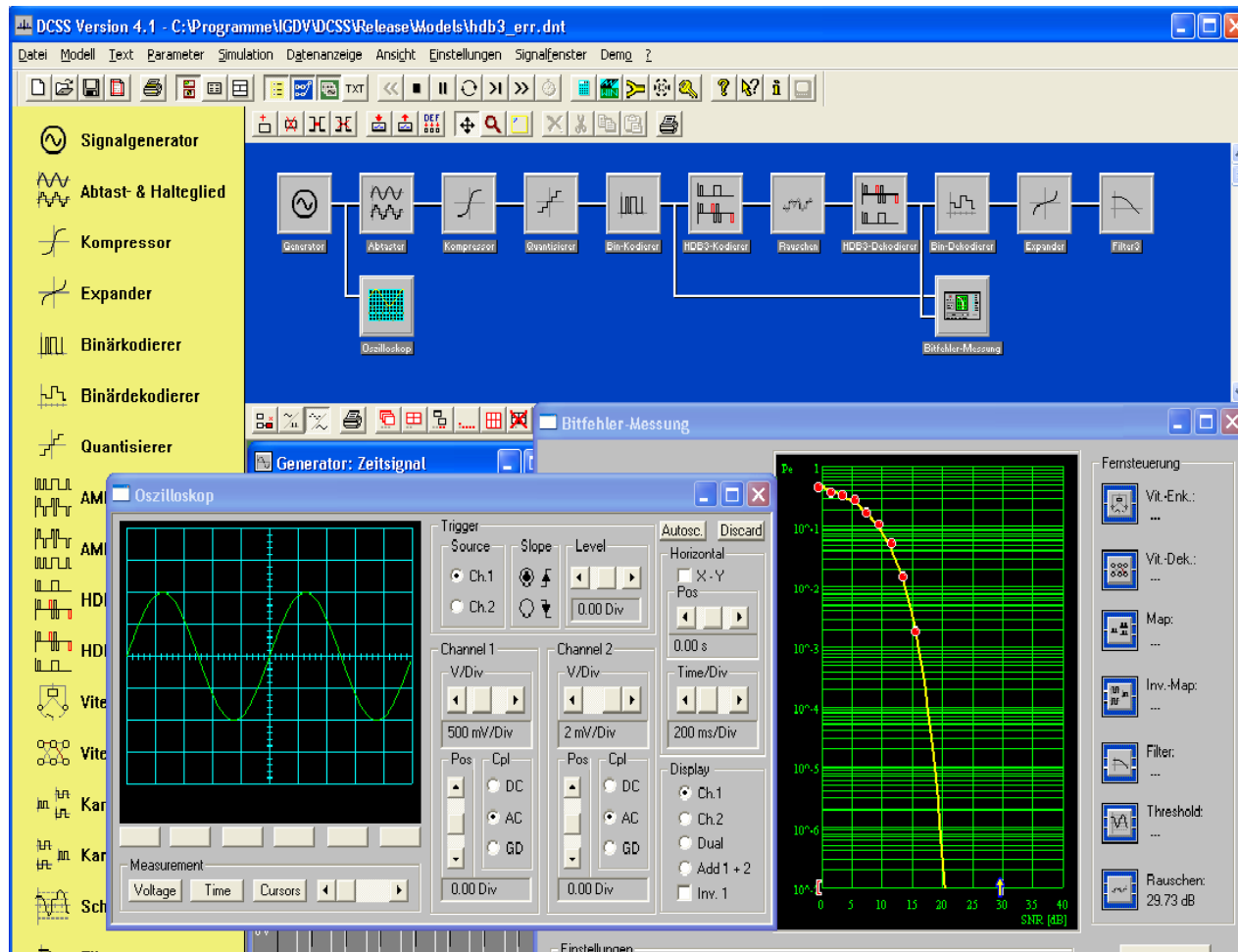
Projekte im IgDV

- ELAT (Environment for Learning and Teaching)
- Atlantis (Advanced Technology for Learning in a Net based Information Society) – Zusammenarbeit mit dem Institut für Angewandte Informatik Darmstadt (aida)
- Wikisysteme
- Module
- **DCSS (Digital Communication Simulation Systems)**
- NetSim (Kooperation BUPT - China)

Digital Communication Simulation System



Gefördert aus dem
Innovationsfond des Landes
Hessen





Gefördert aus dem
Innovationsfond des Landes
Hessen

Projekte im IgDV

- ELAT (Environment for Learning and Teaching)
- Atlantis (Advanced Technology for Learning in a Net based Information Society) – Zusammenarbeit mit dem Institut für Angewandte Informatik Darmstadt (aida)
- Wikisysteme
- Module
- DCSS (Digital Communication Simulation Systems)
- **NetSim (Kooperation BUPT - China)**

NetSim



Gefördert aus dem
Innovationsfond des Landes
Hessen

The screenshot shows the NetSim software interface with a network topology and a 'Send Test Packets' dialog box.

Network Topology:

- Hosts:** Host1 (IP: 202.204.3.1), Host2, Host3, Host4, Host5, Host33, Host34.
- Routers:** Router1, Router2, Router3, Router4.
- Networks:** Bus1, Bus2, Bus3, TokenRing, Ring1, Hub, Hub1.

Send Test Packets Dialog:

- Host A: IP: 202.204.3.1, Port: 1025
- Host B: IP: 202.204.1.1, Port: 1026
- Packet Type: IP
- Packets Number: 6
- Data Size: 31
- Direction: A->B

View Packets - Host6:

No.	Time(h:m:s.ms)	Mac...	Addr. Mac Src	Addr. Mac Dst	FrameT...	Protocol	Addr.IP Src
1	14:44:47.849	802.3	00:00:17:00:00:00	FF:FF:FF:FF:FF:FF	IP	UDP	202.204.3.252
2	14:44:50.474	802.3	00:00:08:00:00:00	FF:FF:FF:FF:FF:FF	IP	UDP	202.204.3.251
3	14:45:18.707	802.3	00:00:08:00:00:00	FF:FF:FF:FF:FF:FF	IP	UDP	202.204.3.251
4	14:45:23.97	802.3	00:00:17:00:00:00	FF:FF:FF:FF:FF:FF	IP	UDP	202.204.3.252
5	14:46:57.407	802.3	00:00:12:00:00:00	FF:FF:FF:FF:FF:FF	ARP	ARP->Request	202.204.3.1



Gefördert aus dem
Innovationsfond des Landes
Hessen

Probleme

- Kulturelle Unterschiede
- Technische Probleme
- Rechtliche Probleme
- Verwaltungstechnische und finanzielle Probleme



Gefördert aus dem
Innovationsfond des Landes
Hessen

Technische Probleme

- Lernplattformen (Open Source)
- Übertragbarkeit von Inhalten
- Welches ist der richtige Standard ?
- Integration der Lernplattformen in die Infrastruktur der Hochschule
- Performance



Gefördert aus dem
Innovationsfond des Landes
Hessen

Rechtliche Probleme

- Autoren Rechte
- Vermarktung – Erfahrungswerte fehlen

Verwaltungstechnische und finanzielle Probleme



Gefördert aus dem
Innovationsfond des Landes
Hessen

- Modelle zur Verrechnung der e-Learning Leistungen zwischen Hochschulen
- Lizenzkosten Software (MatLab, OpNet,...)
- Verzögerte Lieferung, Übertragbarkeit von Fördergeldern
- Einsparungen



Gefördert aus dem
Innovationsfond des Landes
Hessen

Fragen ?

**Vielen Dank für Ihre
Aufmerksamkeit.**

Weitere Informationen finden Sie unter:
www.igdv.fh-darmstadt.de

Sie können uns auch gerne kontaktieren:
info@igdv.fh-darmstadt.de