



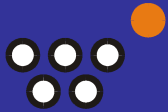
Univ.-Prof. Dr. Axel C. Schwickert  
Fachbereich Wirtschaftswissenschaften

# ***E-Learning in der E-University***

***mit dem***



Justus-Liebig-Universität Gießen, 26. April 2005



# Was ist das „Web Portal System“?

## Web Portal System: Integration von Web-Präsenzen und E-Learning für die Electronic University

### Web-Präsenzen

#### Alle Web-Portale und Web-Sites

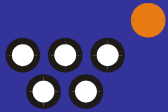
- ▶ von Hochschulen,
- ▶ deren FB
- ▶ mit Abteilungen,
- ▶ Instituten,
- ▶ Professuren,
- ▶ Arbeitsgruppen,
- ▶ Dekanaten
- ▶ Fachschaften etc.



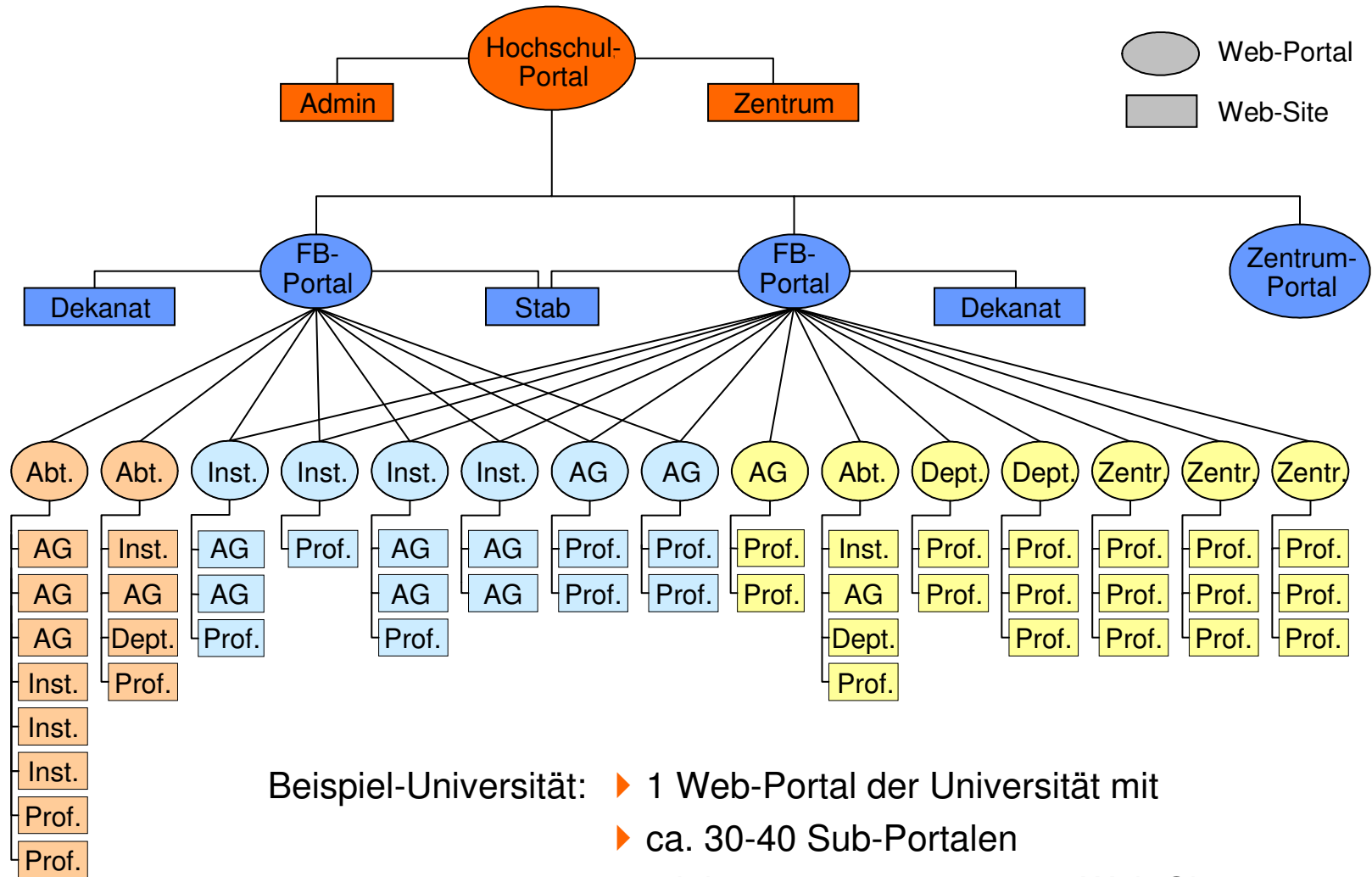
### E-Learning

#### Vollintegration per SPIC und TAC

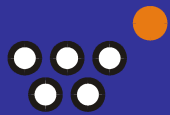
- ▶ SPIC: Die persönliche  
Studiums-Umgebung  
zur LVA-Belegung
- ▶ TAC: Die persönliche  
Dozenten-Umgebung  
zur LVA-Betreuung
- ▶ Nahtlose Integration  
von Funktionen und  
Inhalten in die Portale  
und Sites



# Portale und Sites mit dem „Web Portal System“



- Beispiel-Universität:
- ▶ 1 Web-Portal der Universität mit
  - ▶ ca. 30-40 Sub-Portalen
  - ▶ mit insgesamt ca. 300-400 Web Sites
  - ▶ in einer 4-5 stufigen Portal-Struktur



# SPIC und TAC im „Web Portal System“

JUSTUS-LIEBIG-UNIVERSITÄT GIESSEN

Fachbereich Wirtschaftswissenschaften  
Justus-Liebig-Universität Gießen

WIRTSCHAFTSWISSENSCHAFTEN  
WiWi-Portal

Profil | News, Downloads, Foren | Lehre | Einrichtungen | ...auch am Fachbereich

seit 1777

Wirtschaftswissenschaften  
JUSTUS-LIEBIG-UNIVERSITÄT  
GIESSEN

**+++ TOP THEMEN +++**

- Informationsveranstaltung zur Chipkarte
- Interdisziplinäres Statistik Kolloquium
- Examensfeier am 24.06.2005
- Students Personal Information Center  
SPIC Registration & Login hier

**Zentral**  
[Dekanat & Gremien](#)  
[ITSeC & PC-Pool](#)  
[Prüfungsamt](#)  
[Zweigbibliothek](#)

**Professur**  
[BWL-Professuren](#)  
[VWL-Professuren](#)  
[Wirtschaftsenglisch](#)  
[Mathe und Statistik](#)  
[Recht für WiWis](#)

**Studium**  
[Studienaufbau](#)  
[Studienberatung](#)  
[Studienschwerpunkte](#)  
[FlexNow](#)

**Kontakt**  
[Adressbuch Wirtschaft](#)  
[Anfahrt und Lageplan](#)  
[Campus-Rundgang](#)  
[Alumni](#)

**TOP 40**  
[Top 40 News](#)  
[Top 40 Downloads](#)  
[Aktive Diskussionsforen](#)  
[Sonderveranstaltungen](#)  
[WiWi-Marktplatz](#)

**Pro Fachbereich:  
SPIC-/TAC-Zugang  
auf dem FB-Portal**

**SPIC-/TAC-Login für  
Studierende und Dozenten  
(auch per JLU-Chip-Karte)**

**Fachbereich Wirtschaftswissenschaften der  
Justus-Liebig-Universität Gießen**

**Students Personal Information Center des WPS V3.5**

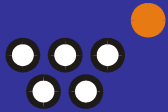
**Login zum SPIC WPS WiWi**

Falls Sie noch kein Login besitzen können Sie sich [hier registrieren](#).

Falls Sie Ihr Passwort vergessen haben, können Sie Ihr [Passwort via eMail erneut anfordern](#).

Benutzername:

Passwort:



# SPIC und TAC im „Web Portal System“

**JUSTUS-LIEBIG-UNIVERSITÄT GIESSEN** **SPiC FB02** Students Personal Information Center **Fachbereich Wirtschaftswissenschaften Justus-Liebig-Universität Gießen**

Home Logout X  
Community | Übersichten | Terminplanung | Marktplatz | Lehrveranstaltungen | Meine Profile | Einstellungen

SPIC - Home

**News**

**25.04.2005 (Montag)**

- ▷ [Internationale Finanzmärkte \(Prof. Meckl\)](#)
- ▷ [Teilnehmer an der transportwirtschaftlichen Exkursion \(Prof. Aberle\)](#)
- ▷ [Produktionsmanagement - Skriptenverkauf am 27.04.2005 \(Prof. Weißenberger\)](#)
- ▷ [Sprechstunde am Dienstag, den 26.04.2005 von 14.00 bis 15.00 Uhr \(Prof. Bessler\)](#)

**22.04.2005 (Freitag)**

- ▷ [Praktikum im Bereich Recruiting bei Accenture \(Prof. Kabst\)](#)
- ▷ [Mündliche Prüfungstermine Sonstige Wahlfächer \(=>Prüfungsamt des FB02\)](#)
- ▷ [Anmeldung Deloitte-Workshop Kommunikation bis zum 04.05.05 möglich \(Prof. Weißenberger\)](#)
- ▷ [Wahlfach Controlling - Zeitplan Blockveranstaltung Controllinginstrumente \(Prof. Weißenberger\)](#)
- ▷ [Termine Mündliche Prüfungen WS 2004/05 \(=>Prüfungsamt des FB02\)](#)

**21.04.2005 (Donnerstag)**

- ▷ [Vortragsfolien Mittelstandsmanagement & Entrepreneurship 21.04.05: der Business Plan \(Prof. Kabst\)](#)

**Downloads**

**25.04.2005 (Montag)**

- ▷ [ED IAS 39 FV-Option](#)
- ▷ [ED of Amendments to IAS 39 Financial Instruments:](#)
- ▷ [Financial Instruments: Financial guarantee contracts and credit insurance](#)
- ▷ [IAS 39 FV Option Obeserver Notes](#)
- ▷ [IAS 39: Cash Flow Hedge Acc Changes](#)
- ▷ [Staff Paper: Amendments to IAS 39: The Fair Value Option](#)
- ▷ [Vorlesungsinhalt: Aktuelle Projekte des IASB](#)

**23.04.2005 (Samstag)**

- ▷ [Mathe-I-Klausur WS 04/05](#)

**22.04.2005 (Freitag)**

- ▷ [Controllinginstrumente - SS 05 - Zeitplan Blockveranstaltung](#)
- ▷ [Praktikum bei Accenture](#)

**Community**

Hallo Axel Schwickert [Schwickert]  
0 neue Nachrichten  
[User-Suche](#)  
Es sind insgesamt 15 User (davon 3 Buddies) online.

**Buddies**

- [futurama \(28/m\)](#) [Avatar] [Email]
- [Jollitop \(28/m\)](#) [Avatar] [Email]
- [micha\\_falk \(24/m\)](#) [Avatar] [Email]

**User**

- [Dabbes \(25/m\)](#) [Avatar] [Email]

[» vergrößern <](#)

**Toolbox**

Das ist Ihre persönliche Startseite des Students Personal Information Centers (SPIC). Über den folgenden Link können Sie das Erscheinungsbild Ihrer Startseite bestimmen.

- ▷ [Einstellungen für diese Seite ändern](#)

**Foren**

- ▷ [Übung 1 zur Vorlesung "Electronic Business und Web Site Engineering" - SS 2005](#)
- ▷ [Übung zur Vorlesung "Planung und Entwicklung von IuK-Systemen" - SS 2005](#)
- ▷ [GBV-Kolloquium im SS 2005](#)
- ▷ [Information Management - SS 2005](#)
- ▷ [Fachschaft FB02](#) **NEU**

## Studierende:

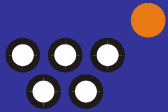
- Lehrveranst. belegen
- Stundenplan
- News, Links, Downloads
- Foren, Evaluationen
- Anmeldungen

## Dozenten:

- Lehrveranst. planen
- Zeiten, Orte
- News, Links, Downloads
- Foren, Evaluationen
- Anmeldungen

## Alle:

- Communities
- Messaging
- Profile

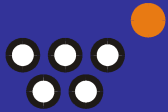


## WPS-Installationen in der JLU Gießen

- ▶ Fachbereich 01: Neu ab SS 2005
- ▶ Fachbereich 02: Für ca. 150 LVA, ca. 1300 SPIC-Accounts
- ▶ Fachbereich 06: Ca. 50% Durchdringung (seit 2003)
- ▶ Fachbereich 08: Ca. 75% Durchdringung (seit 2003)
- ▶ Institut für Wirtschaftslehre des Haushalts und Verbrauchsforschung am FB 09: Portal + 3 Professuren
- ▶ Professur für Pflanzenbau am FB 09: Einzel-Professur

## WPS-Installationen außerhalb der JLU Gießen an Verwaltungs- und Wirtschaftsakademien

- ▶ VWA Wiesbaden
  - ▶ VWA Gießen
  - ▶ VWA Fulda
  - ▶ VWA Köln
- } „Online-Vollversorgung“ seit 2002  
Ca. 80 LVA im SS 2005  
Ca. 1.300 stud. SPIC-Accounts



### **Univ.-Prof. Dr. Axel C. Schwickert**

Justus-Liebig-Universität Gießen

Professur für BWL und Wirtschaftsinformatik

Univ.-Prof. Dr. Axel C. Schwickert

Licher Straße 70

D - 35394 Gießen

Telefon Büro: (+49) 641/99-22610

Telefon Sekr.: (+49) 641/99-22611

Telefax: (+49) 641/99-22619

eMail: [Axel.Schwickert@wirtschaft.uni-giessen.de](mailto:Axel.Schwickert@wirtschaft.uni-giessen.de)

<http://wi.uni-giessen.de/>